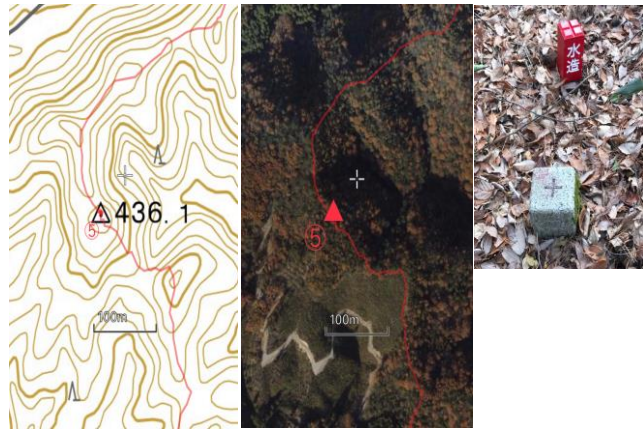


⑤笠松三角点



⑤手前から登って来た中山方向の登山道を見る。

⑥急登



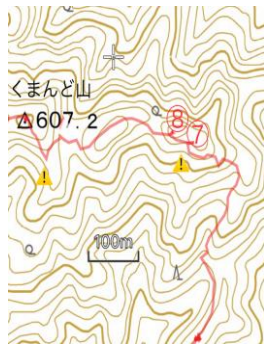
⑦廣せ尾根



●コースタイム

②笠松三角点→③くまんど山 1:30

②笠松三角点→④くまんど山 1:15



△左:くまんど山から少し下り左の登山道に行く。
△右:⑦の隣の事前斜面を下る。

くまんど山から広い尾根を少し下り、左の巻道へ行く(写真2枚)



⑧から北に高仙山を眺められる。

